



OSIEDLE
WOJTYŁY

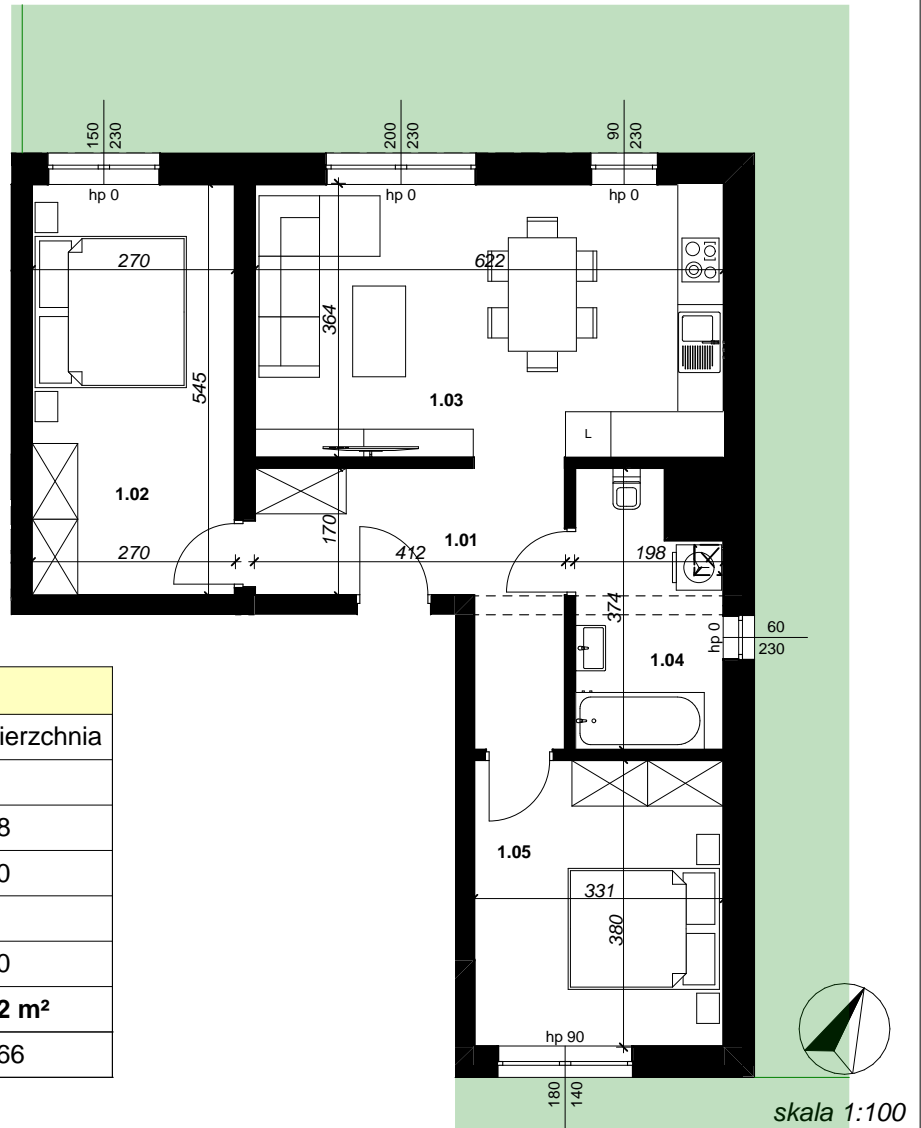
Michał Wojewoda

782 264 679

biuro@osiedlewojtyly.pl

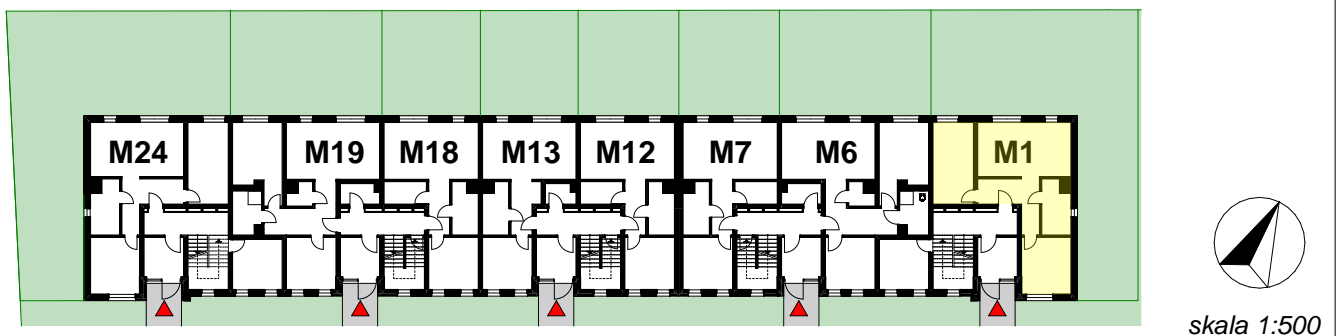
Biurow sprzedaży
ul. Langiewicza 33
35-021 Rzeszów

BUDYNEK MIESZKALNY WIELORODZINNY ul. kard. Karola Wojtyły



M1		
Nr	Nazwa pomieszczenia	Powierzchnia
1.01	Przedpokój	9,24
1.02	Sypialnia	14,48
1.03	Salon + Aneks	22,30
1.04	Łazienka	6,50
1.05	Sypialnia	12,40
		64,92 m²
	ogródek	144,66

RZUT PARTERU



Zamieszczone informacje i materiały graficzne mają charakter informacyjny i nie stanowią wiążącej oferty handlowej w rozumieniu Kodeksu Cywilnego czy też prawa handlowego. Inwestor zastrzega sobie prawo do aktualizowania i zmiany szczegółów prezentowanych inwestycji. Podane wymiary pomieszczeń nie uwzględniają wykończenia ścian tynkami.