



OSIEDLE
WOJTYŁY

Michał Wojewoda

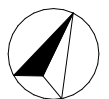
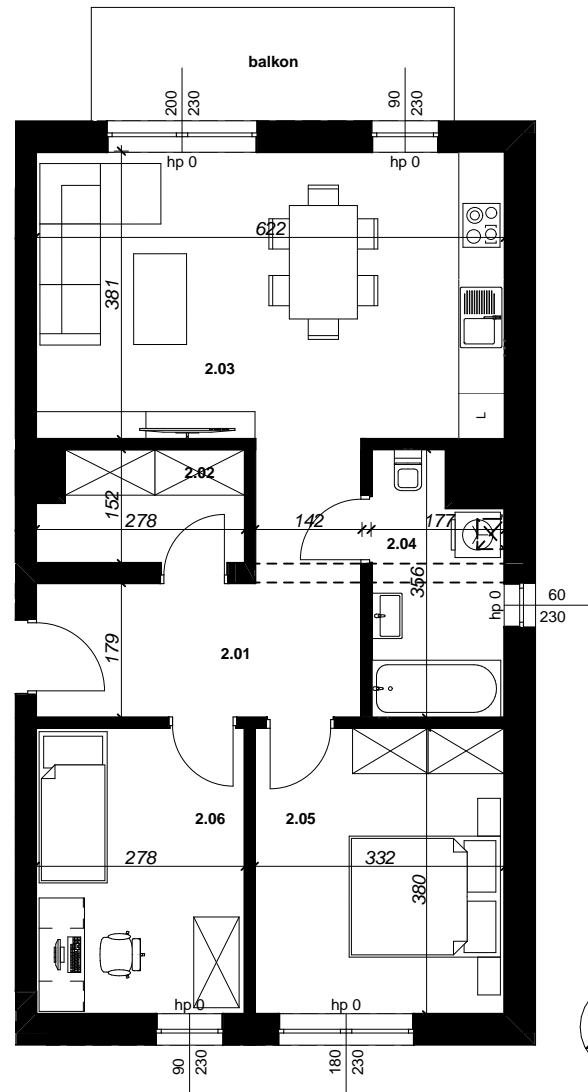
782 264 679

biuro@osiedlewojtyly.pl

Biurow sprzedaży
ul. Langiewicza 33
35-021 Rzeszów

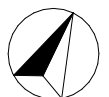
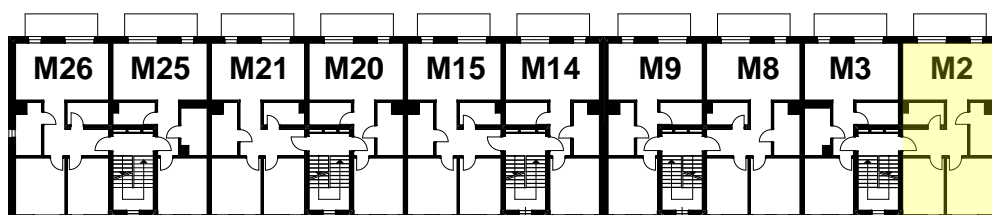
BUDYNEK MIESZKALNY WIELORODZINNY ul. kard. Karola Wojtyły

M2		
Nr	Nazwa pomieszczenia	Powierzchnia
2.01	Komunikacja	10,02
2.02	Garderoba	3,83
2.03	Salon + Aneks	23,41
2.04	Łazienka	5,56
2.05	Sypialnia	12,42
2.06	Sypialnia	10,36
		65,60 m²
	balkon	7,20



skala 1:100

RZUT I PIĘTRA



skala 1:500

Zamieszczone informacje i materiały graficzne mają charakter informacyjny i nie stanowią wiążącej oferty handlowej w rozumieniu Kodeksu Cywilnego czy też prawa handlowego. Inwestor zastrzega sobie prawo do aktualizowania i zmiany szczegółów prezentowanych inwestycji. Podane wymiary pomieszczeń nie uwzględniają wykończenia ścian tynkami.