



OSIEDLE
WOJTYŁY

Michał Wojewoda

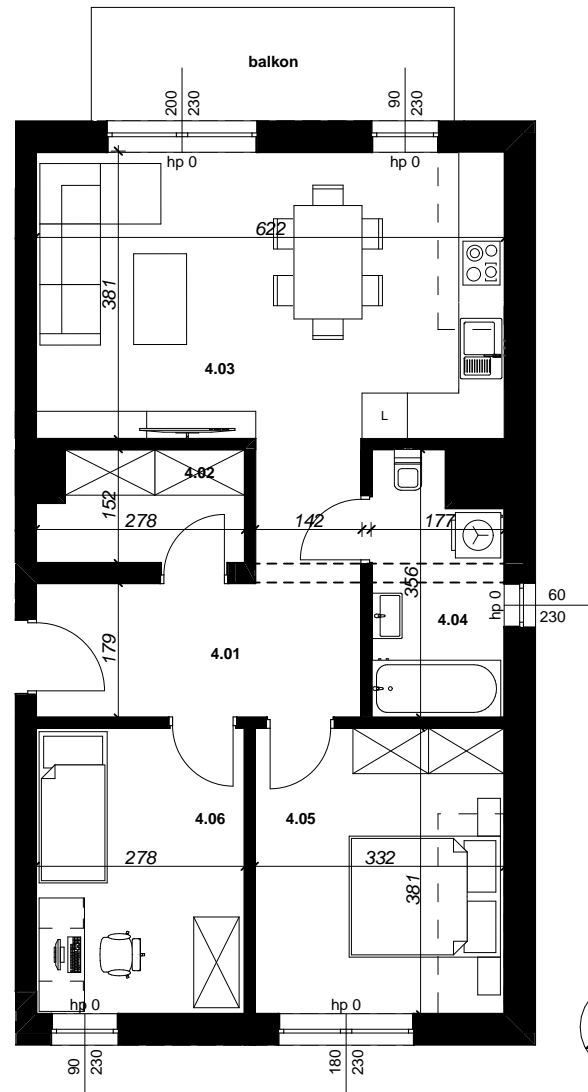
782 264 679

biuro@osiedlewojtyly.pl

Biurow sprzedaży
ul. Langiewicza 23
35-021 Rzeszów

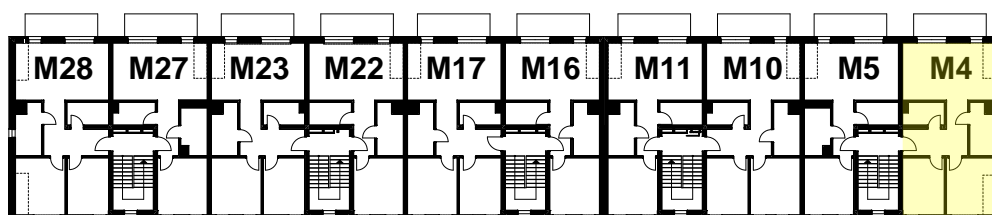
BUDYNEK MIESZKALNY WIELORODZINNY ul. kard. Karola Wojtyły

M4		
Nr	Nazwa pomieszczenia	Powierzchnia
4.01	Komunikacja	10,02
4.02	Garderoba	3,83
4.03	Salon + Aneks	23,41
4.04	Łazienka	5,56
4.05	Sypialnia	12,42
4.06	Sypialnia	10,36
		65,60 m²
	balkon	7,20



skala 1:100

RZUT II PIĘTRA



skala 1:500

Zamieszczone informacje i materiały graficzne mają charakter informacyjny i nie stanowią wiążącej oferty handlowej w rozumieniu Kodeksu Cywilnego czy też prawa handlowego. Inwestor zastrzega sobie prawo do aktualizowania i zmiany szczegółów prezentowanych inwestycji. Podane wymiary pomieszczeń nie uwzględniają wykończenia ścian tynkami.