



OSIEDLE
WOJTYŁY

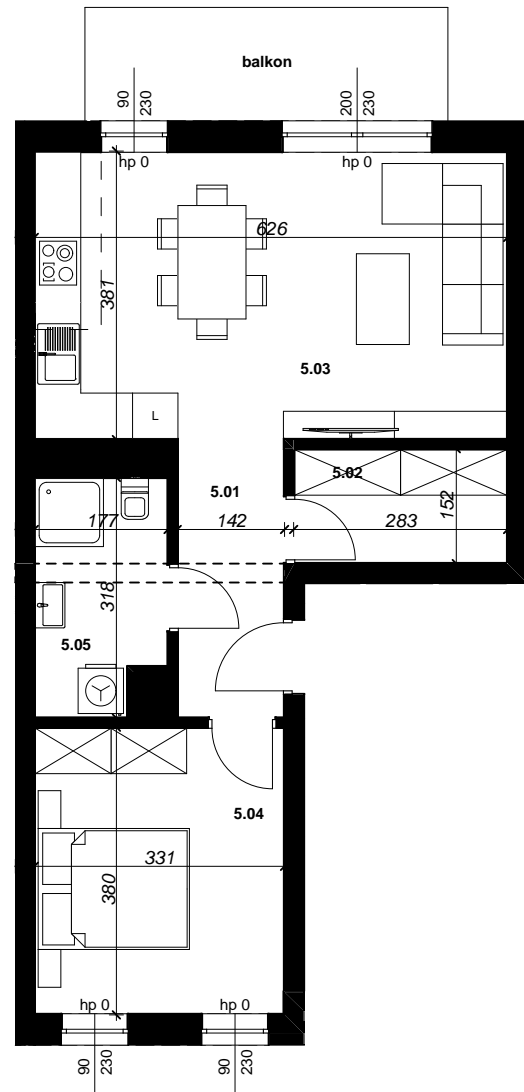
Michał Wojewoda

782 264 679

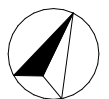
biuro@osiedlewojtyly.pl

Biurow sprzedaży
ul. Langiewicza 23
35-021 Rzeszów

BUDYNEK MIESZKALNY WIELORODZINNY ul. kard. Karola Wojtyły

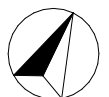
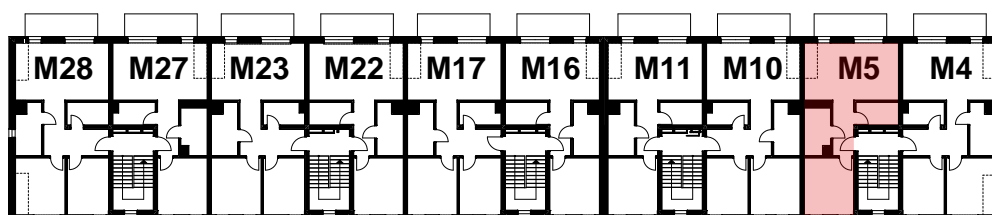


M5		
Nr	Nazwa pomieszczenia	Powierzchnia
5.01	Komunikacja	4,91
5.02	Schowek	4,17
5.03	Salon + Aneks	23,58
5.04	Sypialnia	12,38
5.05	Łazienka	5,06
		50,10 m²
	balkon	7,20



skala 1:100

RZUT II PIĘTRA



skala 1:500

Zamieszczone informacje i materiały graficzne mają charakter informacyjny i nie stanowią wiążącej oferty handlowej w rozumieniu Kodeksu Cywilnego czy też prawa handlowego. Inwestor zastrzega sobie prawo do aktualizowania i zmiany szczegółów prezentowanych inwestycji. Podane wymiary pomieszczeń nie uwzględniają wykończenia ścian tynkami.