



OSIEDLE
WOJTYŁY

Michał Wojewoda

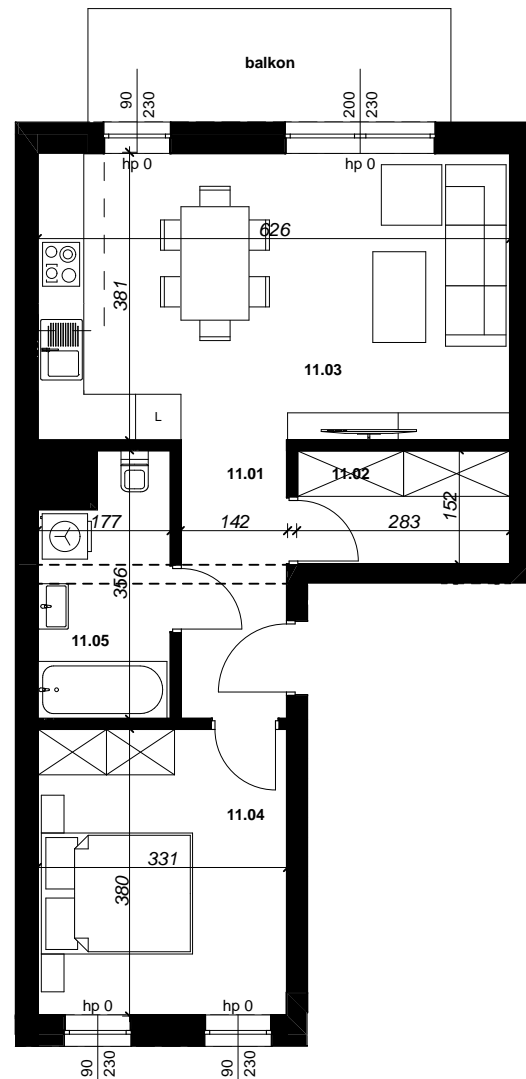
782 264 679

biuro@osiedlewojtyly.pl

Biurow sprzedaży
ul. Langiewicza 23
35-021 Rzeszów

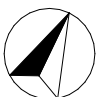
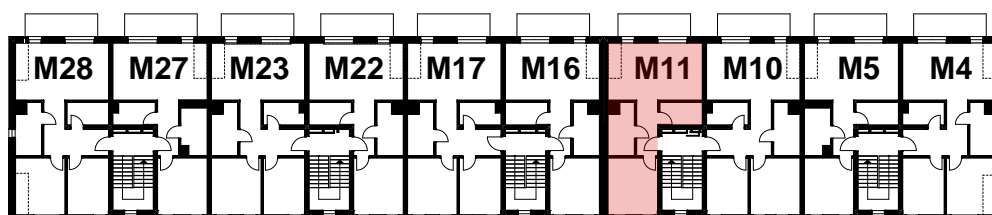
BUDYNEK MIESZKALNY WIELORODZINNY ul. kard. Karola Wojtyły

M11		
Nr	Nazwa pomieszczenia	Powierzchnia
11.01	Komunikacja	4,91
11.02	Schowek	4,17
11.03	Salon + Aneks	23,58
11.04	Sypialnia	12,38
11.05	Łazienka	5,54
		50,58 m²
	balkon	7,20



skala 1:100

RZUT II PIĘTRA



skala 1:500

Zamieszczone informacje i materiały graficzne mają charakter informacyjny i nie stanowią wiążącej oferty handlowej w rozumieniu Kodeksu Cywilnego czy też prawa handlowego. Inwestor zastrzega sobie prawo do aktualizowania i zmiany szczegółów prezentowanych inwestycji. Podane wymiary pomieszczeń nie uwzględniają wykończenia ścian tynkami.