



OSIEDLE
WOJTYŁY

Michał Wojewoda

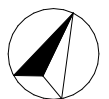
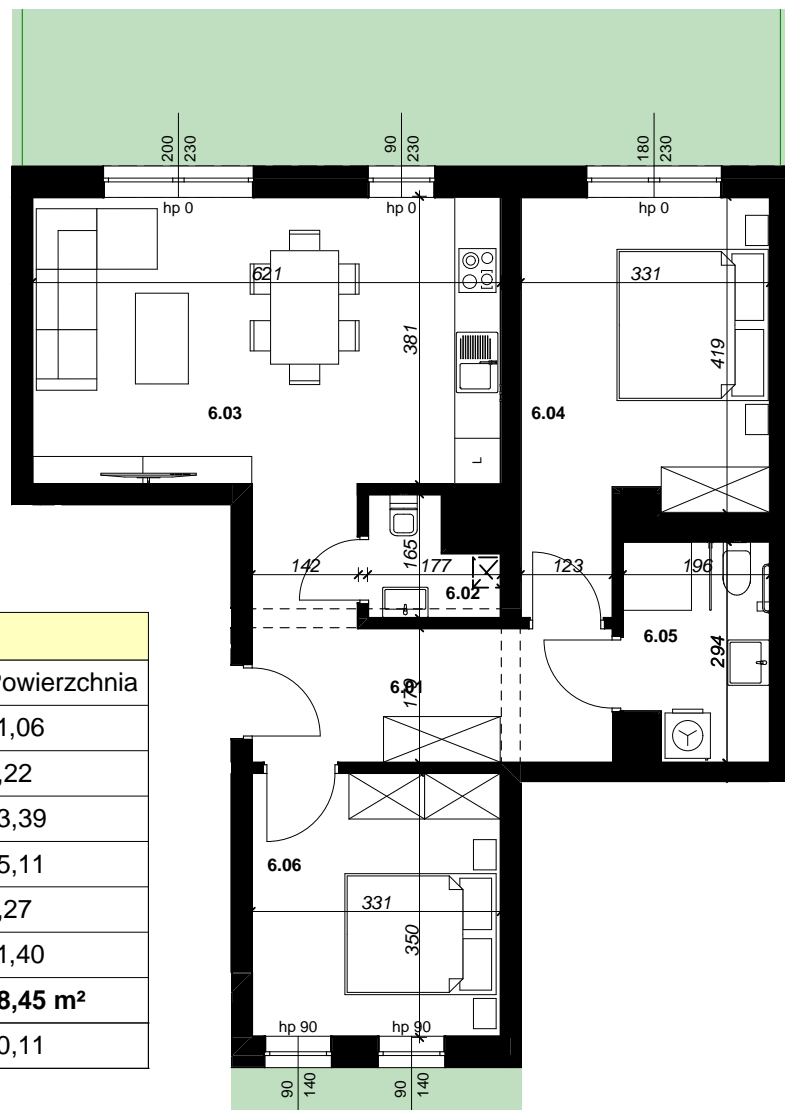
782 264 679

biuro@osiedlewojtyly.pl

Biurow sprzedaży
ul. Langiewicza 23
35-021 Rzeszów

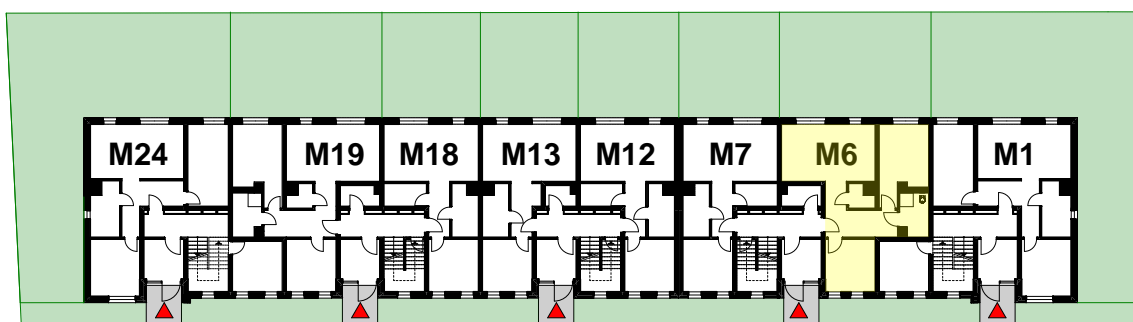
BUDYNEK MIESZKALNY WIELORODZINNY ul. kard. Karola Wojtyły

M6		
Nr	Nazwa pomieszczenia	Powierzchnia
6.01	Przedpokój	11,06
6.02	WC	2,22
6.03	Salon + Aneks	23,39
6.04	Sypialnia	15,11
6.05	Łazienka	5,27
6.06	Sypialnia	11,40
		68,45 m²
	ogródek	70,11



skala 1:100

RZUT PARTERU



skala 1:500

Zamieszczone informacje i materiały graficzne mają charakter informacyjny i nie stanowią wiążącej oferty handlowej w rozumieniu Kodeksu Cywilnego czy też prawa handlowego. Inwestor zastrzega sobie prawo do aktualizowania i zmiany szczegółów prezentowanych inwestycji. Podane wymiary pomieszczeń nie uwzględniają wykończenia ścian tynkami.