



OSIEDLE
WOJTYŁY

Michał Wojewoda

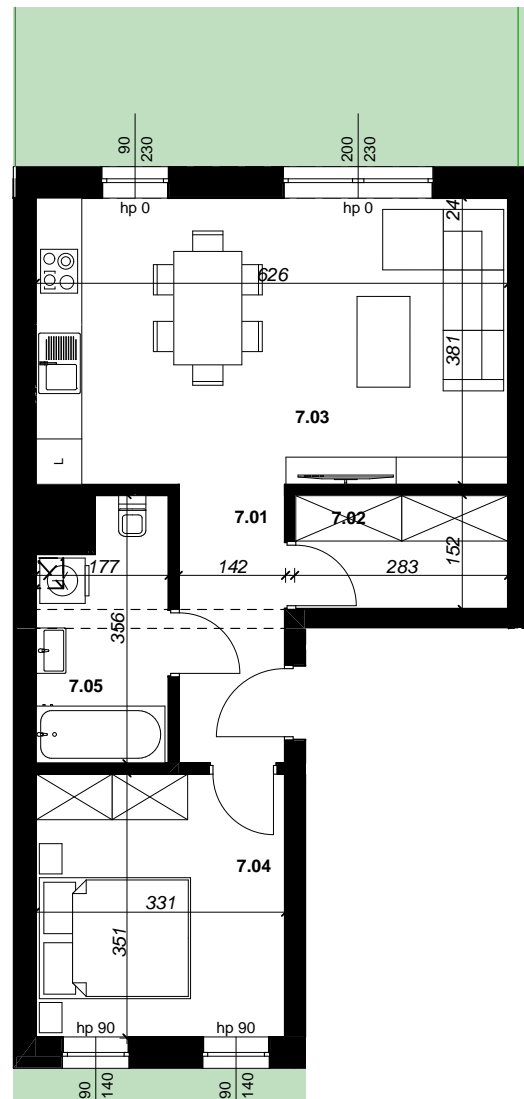
782 264 679

biuro@osiedlewojtyly.pl

Biurow sprzedaży
ul. Langiewicza 23
35-021 Rzeszów

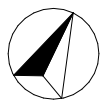
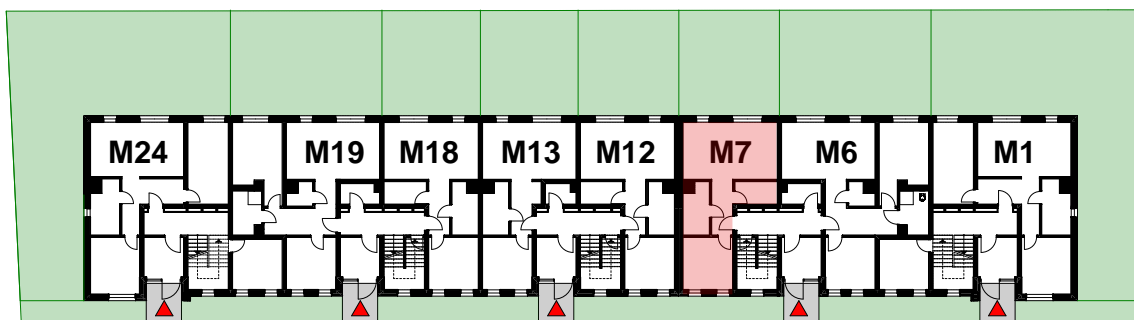
BUDYNEK MIESZKALNY WIELORODZINNY ul. kard. Karola Wojtyły

M7		
Nr	Nazwa pomieszczenia	Powierzchnia
7.01	Komunikacja	4,91
7.02	Schowek	4,17
7.03	Salon + Aneks	23,58
7.04	Sypialnia	11,40
7.05	Łazienka	5,55
		49,61 m²
	ogródek	46,40



skala 1:100

RZUT PARTERU



skala 1:500

Zamieszczone informacje i materiały graficzne mają charakter informacyjny i nie stanowią wiążącej oferty handlowej w rozumieniu Kodeksu Cywilnego czy też prawa handlowego. Inwestor zastrzega sobie prawo do aktualizowania i zmiany szczegółów prezentowanych inwestycji. Podane wymiary pomieszczeń nie uwzględniają wykończenia ścian tynkami.