



OSIEDLE
WOJTYŁY

Michał Wojewoda

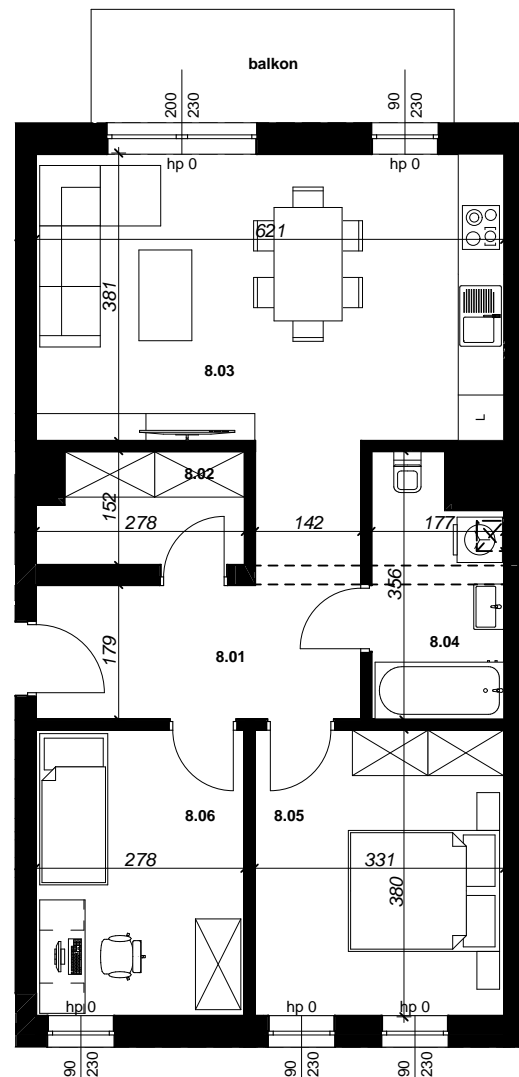
782 264 679

biuro@osiedlewojtyly.pl

Biurow sprzedaży
ul. Langiewicza 23
35-021 Rzeszów

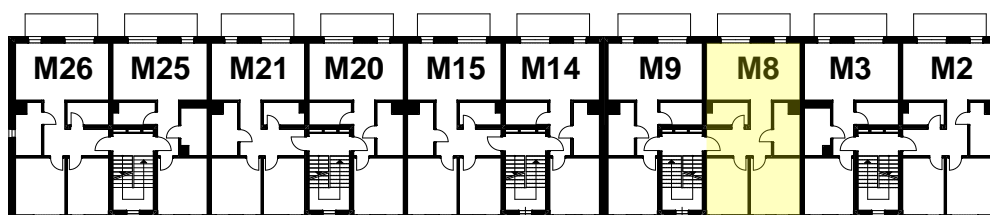
BUDYNEK MIESZKALNY WIELORODZINNY ul. kard. Karola Wojtyły

| M8 | | |
|------|---------------------|----------------------------|
| Nr | Nazwa pomieszczenia | Powierzchnia |
| 8.01 | Komunikacja | 10,02 |
| 8.02 | Garderoba | 3,83 |
| 8.03 | Salon + Aneks | 23,39 |
| 8.04 | Łazienka | 5,54 |
| 8.05 | Sypialnia | 12,40 |
| 8.06 | Sypialnia | 10,36 |
| | | 65,54 m² |
| | balkon | 7,20 |



skala 1:100

RZUT I PIĘTRA



skala 1:500

Zamieszczone informacje i materiały graficzne mają charakter informacyjny i nie stanowią wiążącej oferty handlowej w rozumieniu Kodeksu Cywilnego czy też prawa handlowego. Inwestor zastrzega sobie prawo do aktualizowania i zmiany szczegółów prezentowanych inwestycji. Podane wymiary pomieszczeń nie uwzględniają wykończenia ścian tynkami.