



OSIEDLE  
WOJTYŁY

Michał Wojewoda

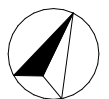
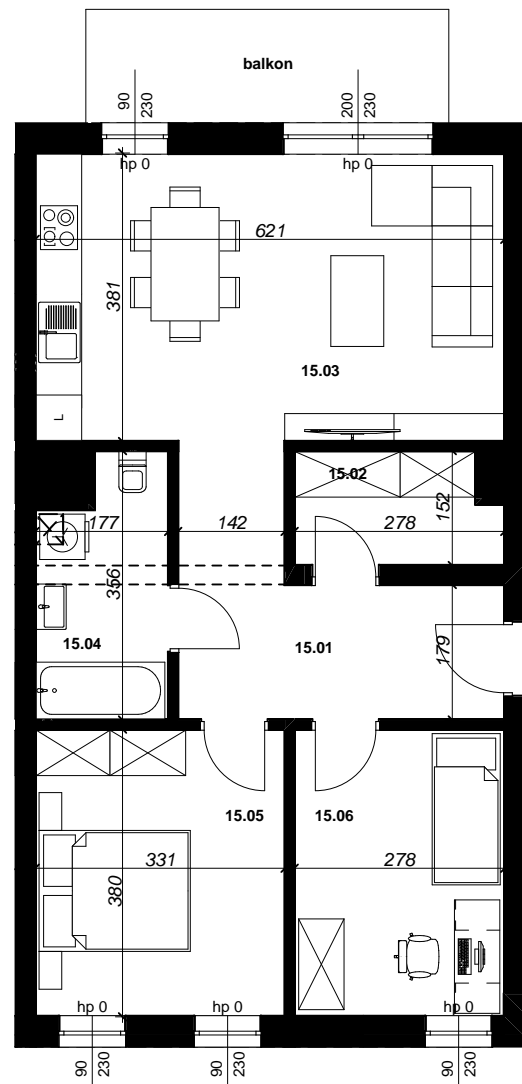
782 264 679

biuro@osiedlewojtyly.pl

Biurow sprzedaży  
ul. Langiewicza 23  
35-021 Rzeszów

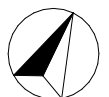
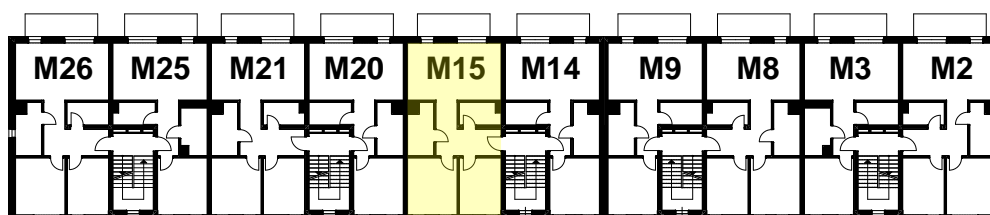
**BUDYNEK MIESZKALNY WIELORODZINNY ul. kard. Karola Wojtyły**

M15		
Nr	Nazwa pomieszczenia	Powierzchnia
15.01	Komunikacja	10,12
15.02	Garderoba	3,84
15.03	Salon + Aneks	23,39
15.04	Łazienka	5,52
15.05	Sypialnia	12,36
15.06	Sypialnia	10,40
		<b>65,63 m<sup>2</sup></b>
	balkon	7,20



skala 1:100

**RZUT I PIĘTRA**



skala 1:500

Zamieszczone informacje i materiały graficzne mają charakter informacyjny i nie stanowią wiążącej oferty handlowej w rozumieniu Kodeksu Cywilnego czy też prawa handlowego. Inwestor zastrzega sobie prawo do aktualizowania i zmiany szczegółów prezentowanych inwestycji. Podane wymiary pomieszczeń nie uwzględniają wykończenia ścian tynkami.