



OSIEDLE
WOJTYŁY

Michał Wojewoda

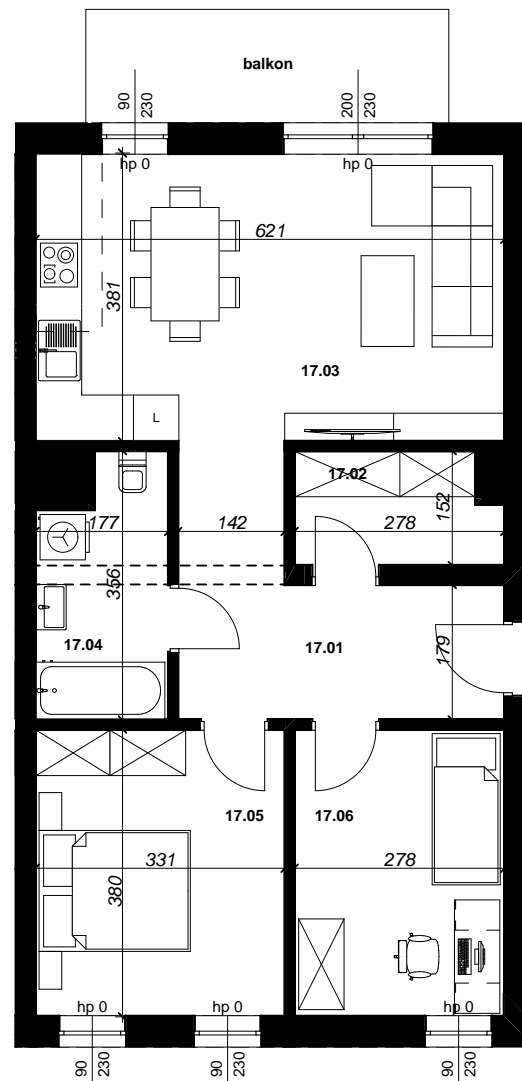
782 264 679

biuro@osiedlewojtyly.pl

Biurow sprzedaży
ul. Langiewicza 23
35-021 Rzeszów

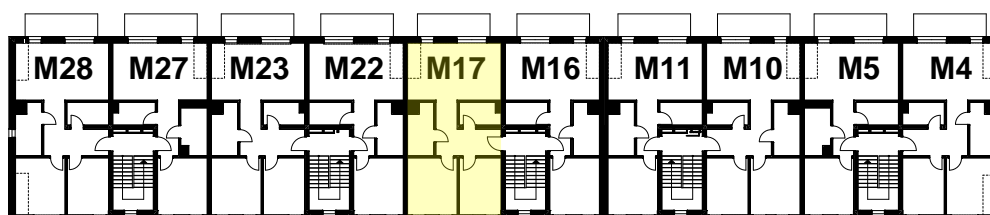
BUDYNEK MIESZKALNY WIELORODZINNY ul. kard. Karola Wojtyły

M17		
Nr	Nazwa pomieszczenia	Powierzchnia
17.01	Łazienka	10,03
17.02	Garderoba	3,84
17.03	Salon + Aneks	23,39
17.04	Łazienka	5,52
17.05	Sypialnia	12,36
17.06	Sypialnia	10,40
		65,54 m²
	balkon	7,20



skala 1:100

RZUT II PIĘTRA



skala 1:500

Zamieszczone informacje i materiały graficzne mają charakter informacyjny i nie stanowią wiążącej oferty handlowej w rozumieniu Kodeksu Cywilnego czy też prawa handlowego. Inwestor zastrzega sobie prawo do aktualizowania i zmiany szczegółów prezentowanych inwestycji. Podane wymiary pomieszczeń nie uwzględniają wykończenia ścian tynkami.