



OSIEDLE  
WOJTYŁY

Michał Wojewoda

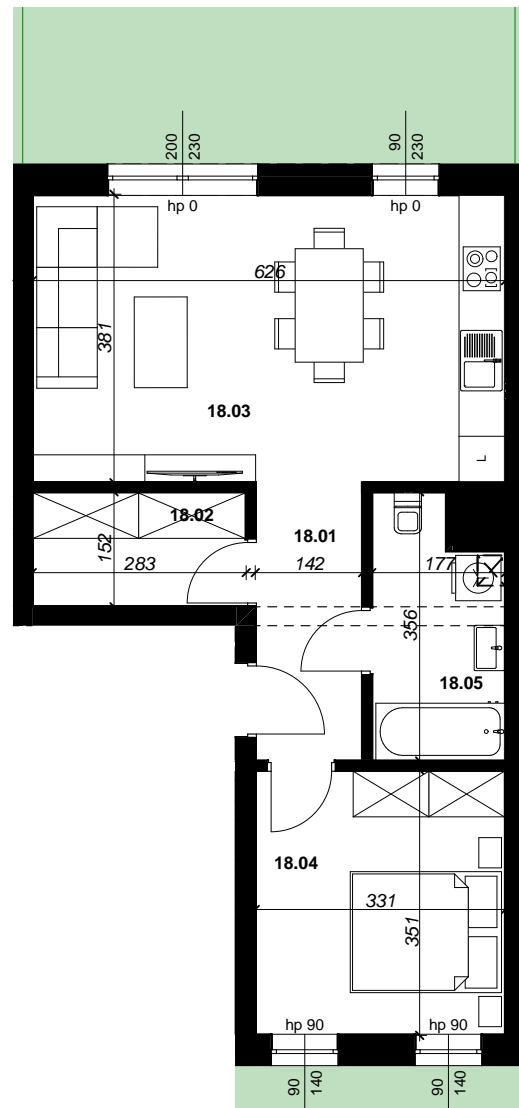
782 264 679

biuro@osiedlewojtyly.pl

Biurow sprzedaży  
ul. Langiewicza 23  
35-021 Rzeszów

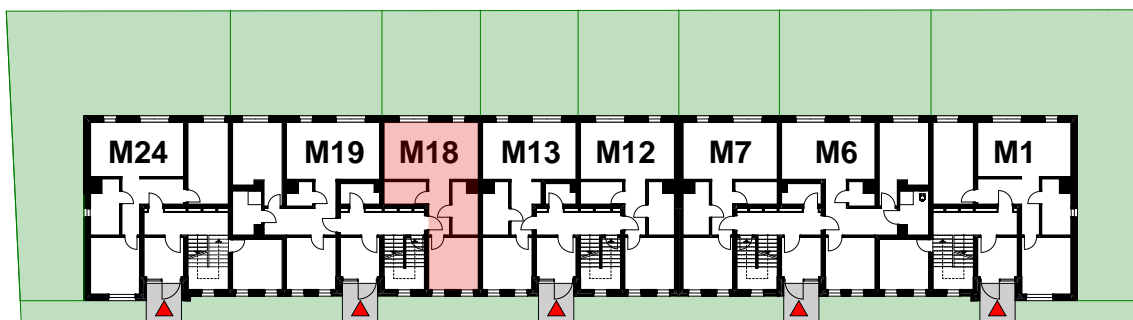
## BUDYNEK MIESZKALNY WIELORODZINNY ul. kard. Karola Wojtyły

M18		
Nr	Nazwa pomieszczenia	Powierzchnia
18.01	Komunikacja	4,91
18.02	Schowek	4,17
18.03	Salon + Aneks	23,58
18.04	Sypialnia	11,41
18.05	Łazienka	5,54
		<b>49,61 m<sup>2</sup></b>
	ogródek	45,26



skala 1:100

### RZUT PARTERU



skala 1:500

Zamieszczone informacje i materiały graficzne mają charakter informacyjny i nie stanowią wiążącej oferty handlowej w rozumieniu Kodeksu Cywilnego czy też prawa handlowego. Inwestor zastrzega sobie prawo do aktualizowania i zmiany szczegółów prezentowanych inwestycji. Podane wymiary pomieszczeń nie uwzględniają wykończenia ścian tynkami.