



OSIEDLE  
WOJTYŁY

Michał Wojewoda

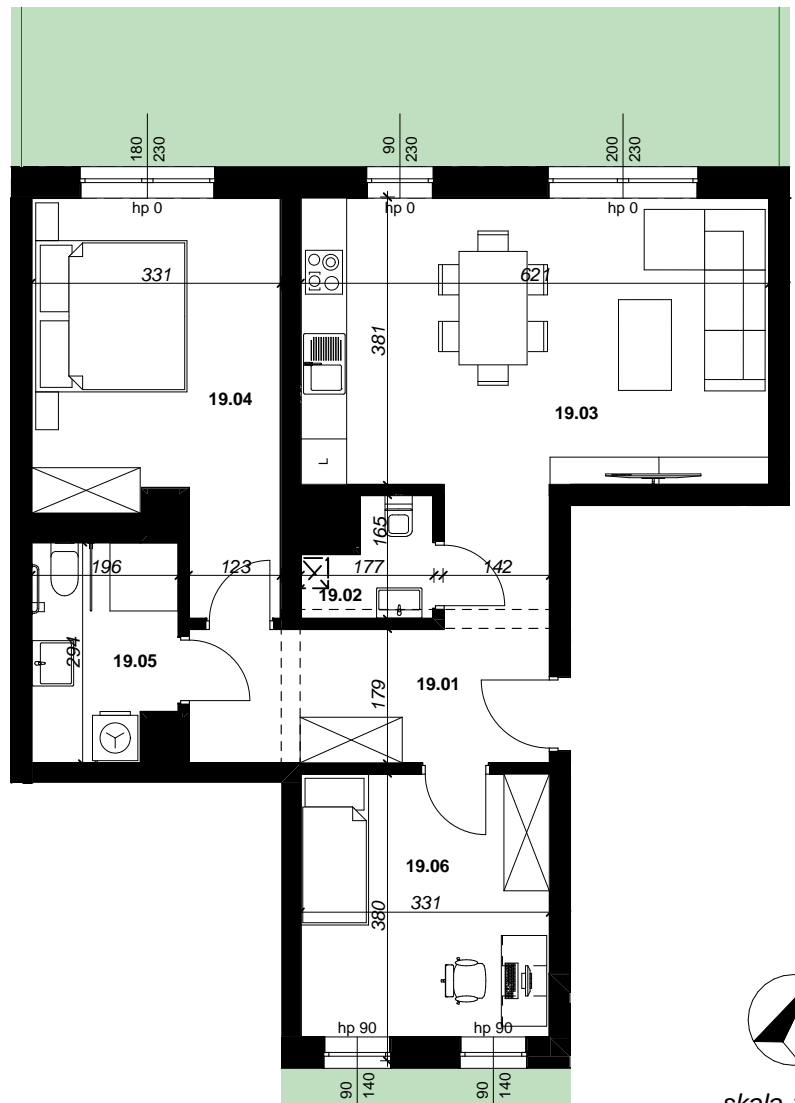
782 264 679

biuro@osiedlewojtyly.pl

Biurow sprzedaży  
ul. Langiewicza 23  
35-021 Rzeszów

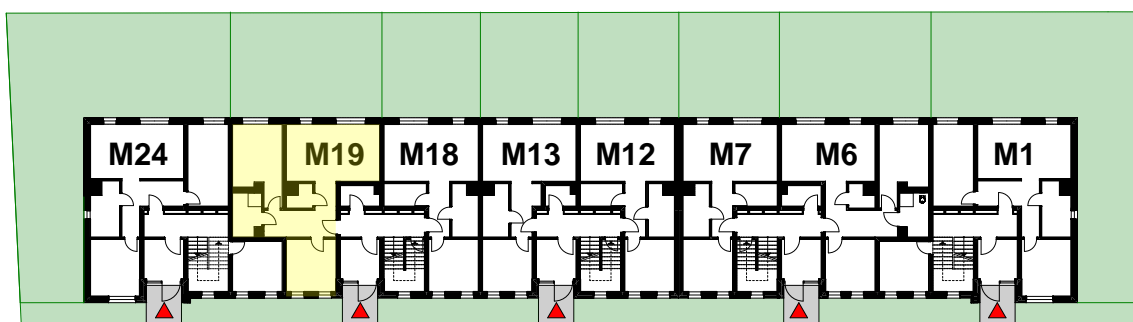
**BUDYNEK MIESZKALNY WIELORODZINNY ul. kard. Karola Wojtyły**

M19		
Nr	Nazwa pomieszczenia	Powierzchnia
19.01	Przedpokój	11,06
19.02	WC	2,22
19.03	Salon + Aneks	23,39
19.04	Sypialnia	15,11
19.05	Łazienka	5,27
19.06	Sypialnia	11,40
		<b>68,45 m<sup>2</sup></b>
	ogródek	69,57



skala 1:100

**RZUT PARTERU**



skala 1:500

Zamieszczone informacje i materiały graficzne mają charakter informacyjny i nie stanowią wiążącej oferty handlowej w rozumieniu Kodeksu Cywilnego czy też prawa handlowego. Inwestor zastrzega sobie prawo do aktualizowania i zmiany szczegółów prezentowanych inwestycji. Podane wymiary pomieszczeń nie uwzględniają wykończenia ścian tynkami.