



OSIEDLE
WOJTYŁY

Michał Wojewoda

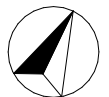
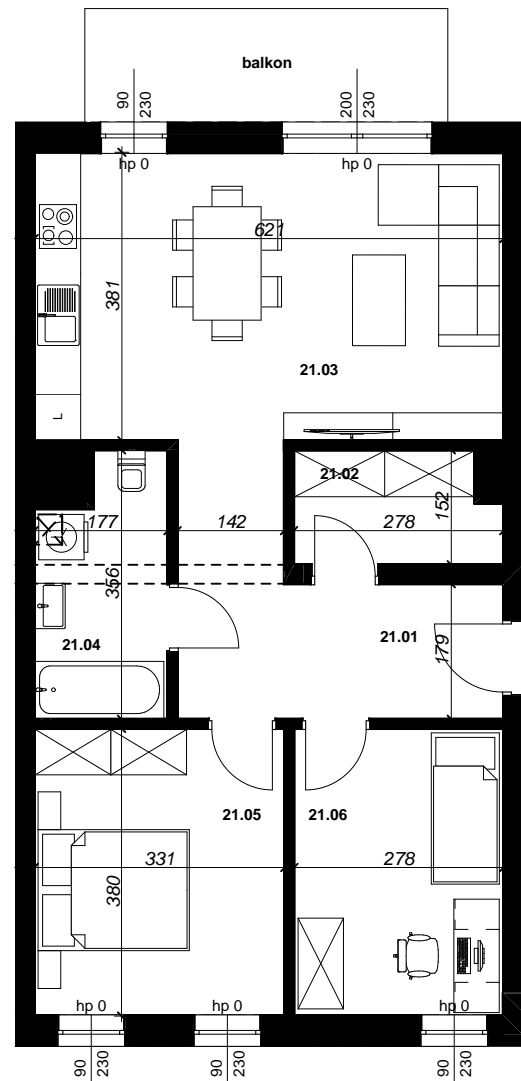
782 264 679

biuro@osiedlewojtyly.pl

Biurow sprzedaży
ul. Langiewicza 23
35-021 Rzeszów

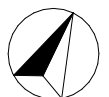
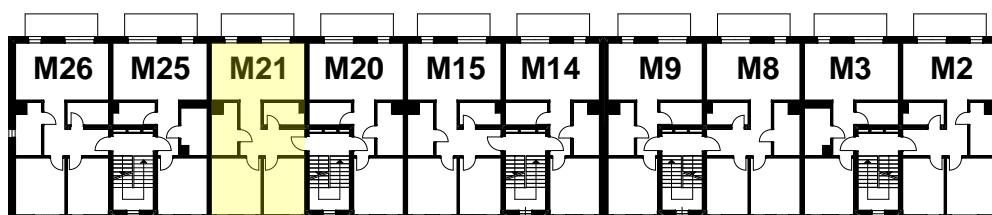
BUDYNEK MIESZKALNY WIELORODZINNY ul. kard. Karola Wojtyły

M21		
Nr	Nazwa pomieszczenia	Powierzchnia
21.01	Komunikacja	10,02
21.02	Garderoba	3,83
21.03	Salon + Aneks	23,39
21.04	Łazienka	5,54
21.05	Sypialnia	12,40
21.06	Pokój	10,36
		65,54 m²
	balkon	7,20



skala 1:100

RZUT I PIĘTRA



skala 1:500

Zamieszczone informacje i materiały graficzne mają charakter informacyjny i nie stanowią wiążącej oferty handlowej w rozumieniu Kodeksu Cywilnego czy też prawa handlowego. Inwestor zastrzega sobie prawo do aktualizowania i zmiany szczegółów prezentowanych inwestycji. Podane wymiary pomieszczeń nie uwzględniają wykończenia ścian tynkami.