



OSIEDLE
WOJTYŁY

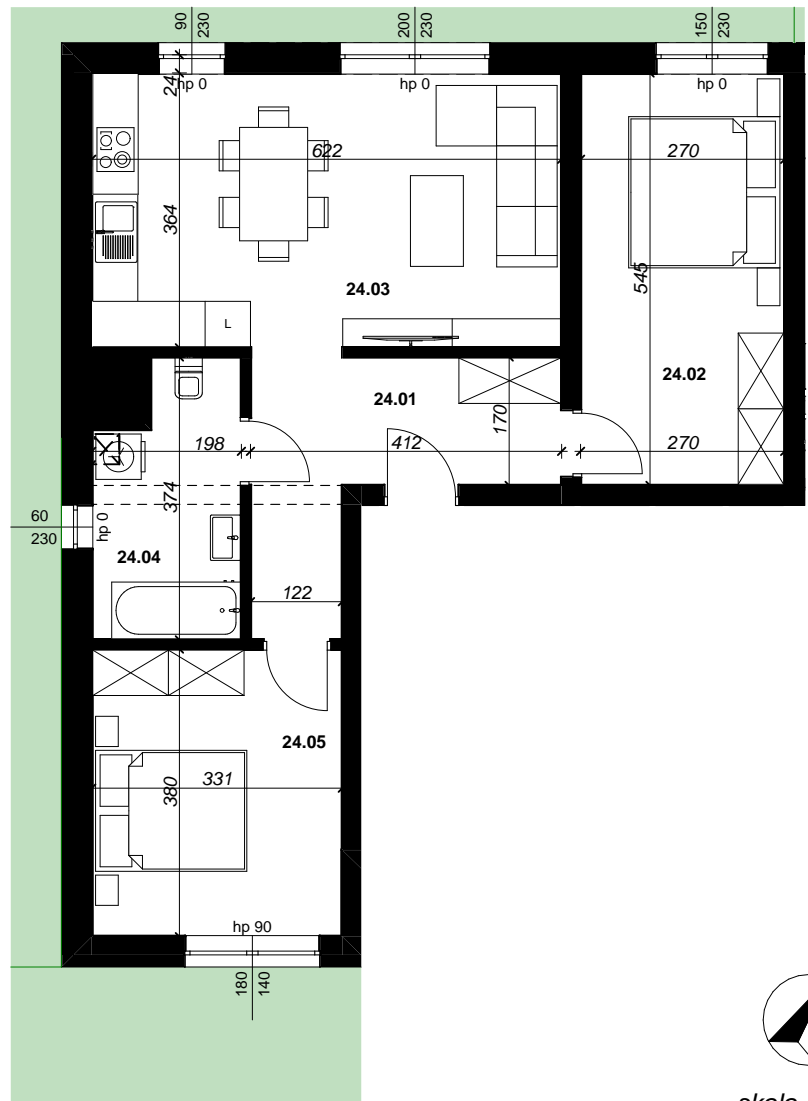
Michał Wojewoda

782 264 679

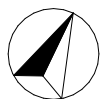
biuro@osiedlewojtyly.pl

Biurow sprzedaży
ul. Langiewicza 23
35-021 Rzeszów

BUDYNEK MIESZKALNY WIELORODZINNY ul. kard. Karola Wojtyły

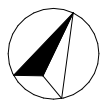
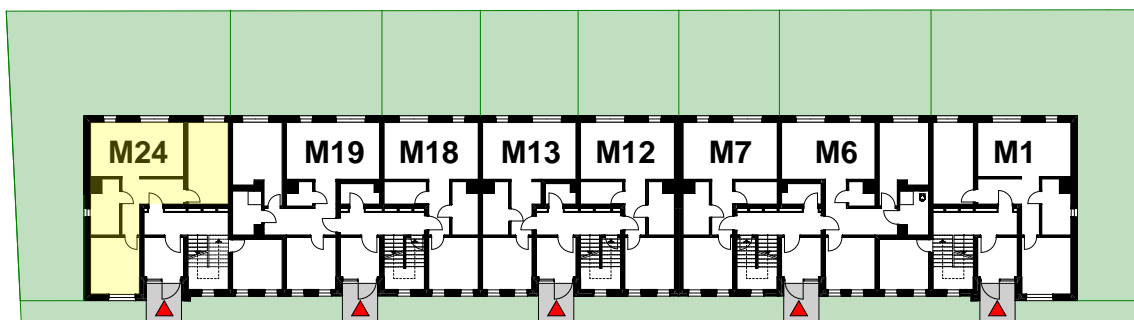


| M24 | | |
|-------|---------------------|----------------------------|
| Nr | Nazwa pomieszczenia | Powierzchnia |
| 24.01 | Przedpokój | 9,24 |
| 24.02 | Sypialnia | 14,48 |
| 24.03 | Salon + Aneks | 22,30 |
| 24.04 | Łazienka | 6,49 |
| 24.05 | Sypialnia | 12,40 |
| | | 64,91 m² |
| | ogródek | 156,57 |



skala 1:100

RZUT PARTERU



skala 1:500

Zamieszczone informacje i materiały graficzne mają charakter informacyjny i nie stanowią wiążącej oferty handlowej w rozumieniu Kodeksu Cywilnego czy też prawa handlowego. Inwestor zastrzega sobie prawo do aktualizowania i zmiany szczegółów prezentowanych inwestycji. Podane wymiary pomieszczeń nie uwzględniają wykończenia ścian tynkami.