



OSIEDLE
WOJTYŁY

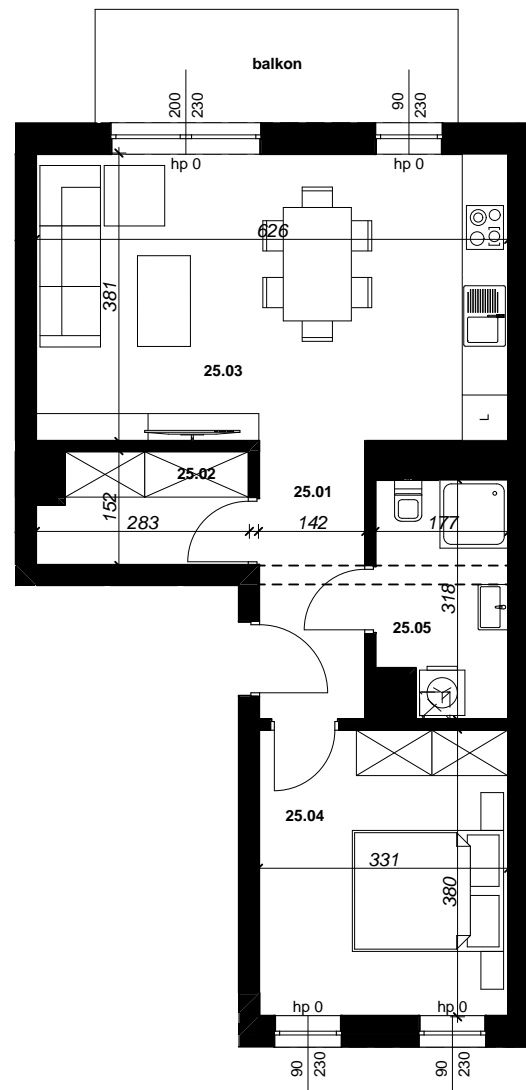
Michał Wojewoda

782 264 679

biuro@osiedlewojtyly.pl

Biurow sprzedaży
ul. Langiewicza 23
35-021 Rzeszów

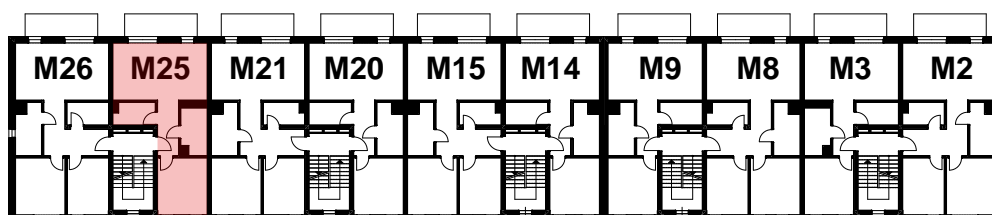
BUDYNEK MIESZKALNY WIELORODZINNY ul. kard. Karola Wojtyły



skala 1:100

M25		
Nr	Nazwa pomieszczenia	Powierzchnia
25.01	Komunikacja	4,91
25.02	Schowek	3,90
25.03	Salon + Aneks	23,58
25.04	Sypialnia	12,38
25.05	Łazienka	5,12
		49,89 m²
	balkon	7,20

RZUT I PIĘTRA



skala 1:500

Zamieszczone informacje i materiały graficzne mają charakter informacyjny i nie stanowią wiążącej oferty handlowej w rozumieniu Kodeksu Cywilnego czy też prawa handlowego. Inwestor zastrzega sobie prawo do aktualizowania i zmiany szczegółów prezentowanych inwestycji. Podane wymiary pomieszczeń nie uwzględniają wykończenia ścian tynkami.