



OSIEDLE
WOJTYŁY

Michał Wojewoda

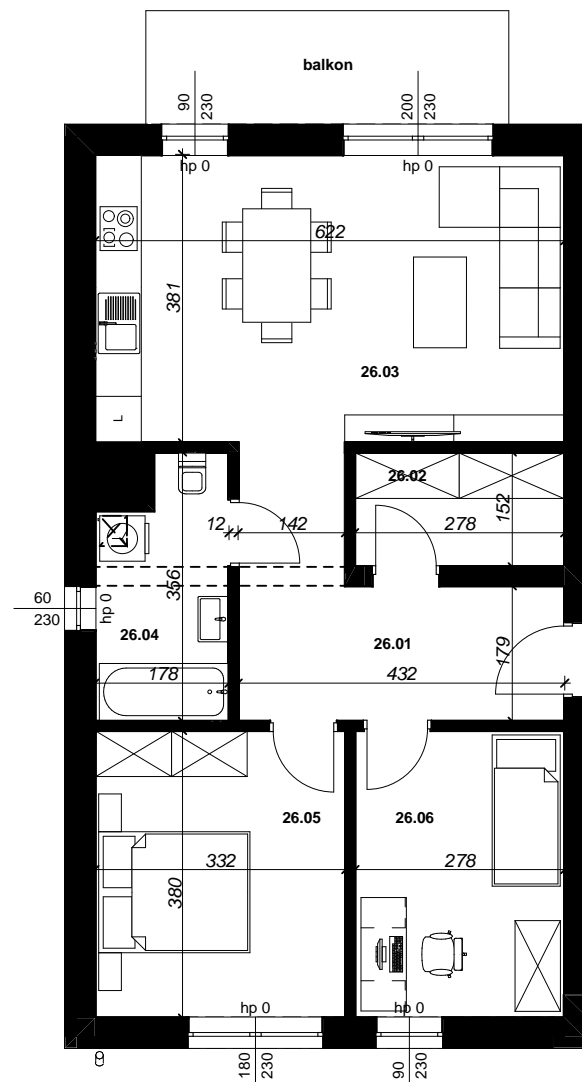
782 264 679

biuro@osiedlewojtyly.pl

Biurow sprzedaży
ul. Langiewicza 23
35-021 Rzeszów

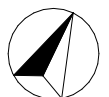
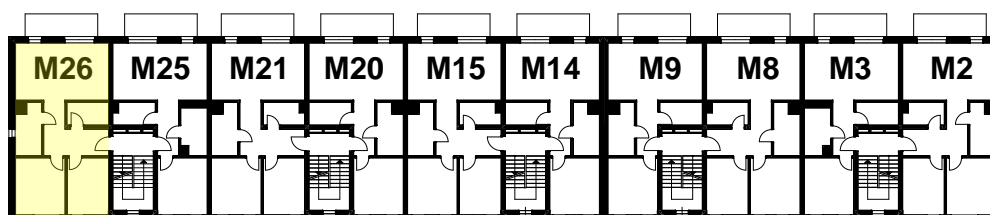
BUDYNEK MIESZKALNY WIELORODZINNY ul. kard. Karola Wojtyły

M26		
Nr	Nazwa pomieszczenia	Powierzchnia
26.01	Komunikacja	10,02
26.02	Garderoba	4,10
26.03	Salon + Aneks	23,41
26.04	Łazienka	5,56
26.05	Sypialnia	12,42
26.06	Sypialnia	10,36
	balkon	7,20



skala 1:100

RZUT I PIĘTRA



skala 1:500

Zamieszczone informacje i materiały graficzne mają charakter informacyjny i nie stanowią wiążącej oferty handlowej w rozumieniu Kodeksu Cywilnego czy też prawa handlowego. Inwestor zastrzega sobie prawo do aktualizowania i zmiany szczegółów prezentowanych inwestycji. Podane wymiary pomieszczeń nie uwzględniają wykończenia ścian tynkami.