



OSIEDLE
WOJTYŁY

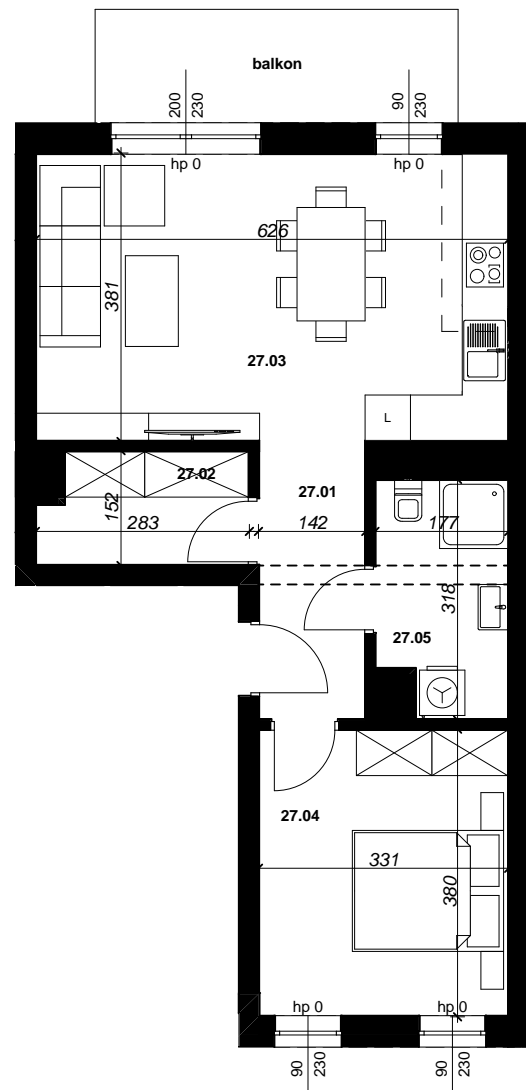
Michał Wojewoda

782 264 679

biuro@osiedlewojtyly.pl

Biurow sprzedaży
ul. Langiewicza 23
35-021 Rzeszów

BUDYNEK MIESZKALNY WIELORODZINNY ul. kard. Karola Wojtyły

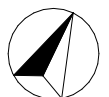
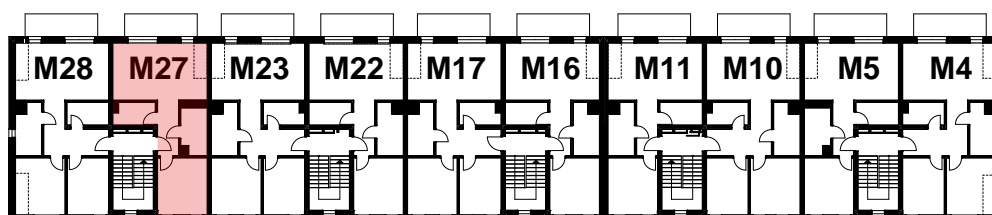


M27		
Nr	Nazwa pomieszczenia	Powierzchnia
27.01	Komunikacja	4,91
27.02	Schowek	3,90
27.03	Salon + Aneks	23,58
27.04	Sypialnia	12,38
27.05	Łazienka	5,12
		49,89 m²
	balkon	7,20



skala 1:100

RZUT II PIĘTRA



skala 1:500

Zamieszczone informacje i materiały graficzne mają charakter informacyjny i nie stanowią wiążącej oferty handlowej w rozumieniu Kodeksu Cywilnego czy też prawa handlowego. Inwestor zastrzega sobie prawo do aktualizowania i zmiany szczegółów prezentowanych inwestycji. Podane wymiary pomieszczeń nie uwzględniają wykończenia ścian tynkami.