



OSIEDLE
WOJTYŁY

Michał Wojewoda

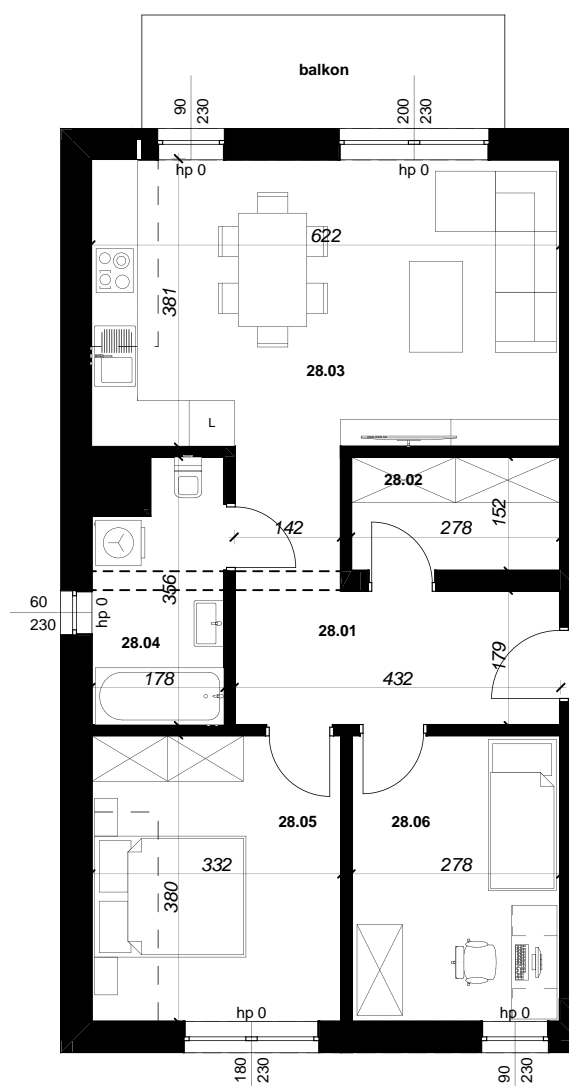
782 264 679

biuro@osiedlewojtyly.pl

Biurow sprzedaży
ul. Langiewicza 23
35-021 Rzeszów

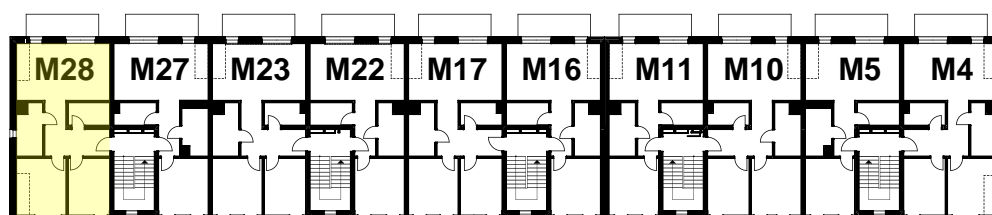
BUDYNEK MIESZKALNY WIELORODZINNY ul. kard. Karola Wojtyły

| M28 | | |
|-------|---------------------|--------------|
| Nr | Nazwa pomieszczenia | Powierzchnia |
| 28.01 | Komunikacja | 10,02 |
| 28.02 | Garderoba | 4,10 |
| 28.03 | Salon + Aneks | 23,41 |
| 28.04 | Łazienka | 5,56 |
| 28.05 | Sypialnia | 12,42 |
| 28.06 | Sypialnia | 10,36 |
| | balkon | 7,20 |



skala 1:100

RZUT II PIĘTRA



skala 1:500

Zamieszczone informacje i materiały graficzne mają charakter informacyjny i nie stanowią wiążącej oferty handlowej w rozumieniu Kodeksu Cywilnego czy też prawa handlowego. Inwestor zastrzega sobie prawo do aktualizowania i zmiany szczegółów prezentowanych inwestycji. Podane wymiary pomieszczeń nie uwzględniają wykończenia ścian tynkami.